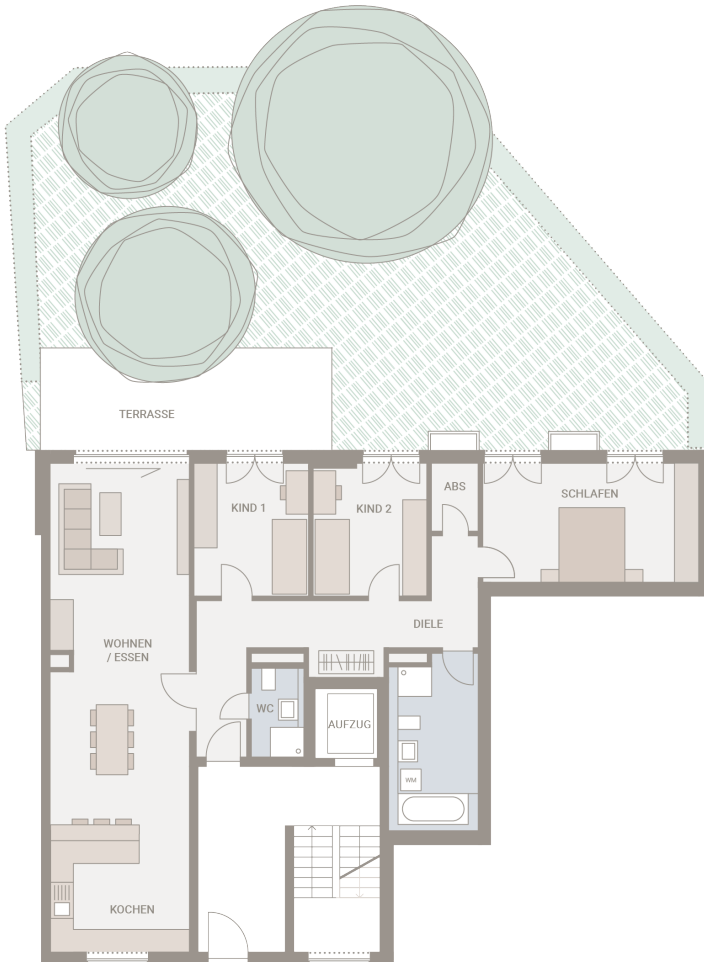


HENRICISTRASSE 10

# Wohnung 1



Großzügige Wohnräume und eine durchdachte Raumaufteilung bieten einen hohen Wohnkomfort, welcher nach Ihren Wünschen individuell gestaltbar ist – hier gibt es für jeden das passende Zuhause.

<b>4-Zimmer-Wohnung</b>	<b>EG</b>
Wohnen/Essen	33.18 m <sup>2</sup>
Kind 1	10.11 m <sup>2</sup>
Kind 2	10.05 m <sup>2</sup>
Schlafen	17.11 m <sup>2</sup>
Kochen	11.78 m <sup>2</sup>
Diele	15.70 m <sup>2</sup>
Bad/WC	9.84 m <sup>2</sup>
Du/WC	2.98 m <sup>2</sup>
Abstell.	2.13 m <sup>2</sup>
Terrasse	7.70 m <sup>2</sup>
<b>Gesamtfläche</b>	<b>120.58 m<sup>2</sup></b>

Unverbindliche Illustration – Abweichungen in der Ausführung vorbehalten.

↳ [stadthaus-laura.de](http://stadthaus-laura.de)